

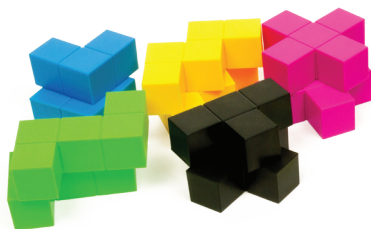
# TEAM3™



von Alex Cutler & Matt Fantastic

## Spielmaterial

10 Bauteile



70 Bauplankarten



3 Rollenkarten



Architekt

Bauleiter

Bauarbeiter

10 Mind-Merge-Bauplankarten

(für das Spiel mit der Mini-Erweiterung)



1 Kartenhalter



**Achtung:** Ihr benötigt zusätzlich einen **3-Minuten-Timer**. Wir empfehlen dafür ein Smartphone oder ein anderes Gerät zu verwenden.

## Spielbeschreibung

TEAM3 ist ein kooperatives Spiel für 3-6 Spieler. Eine Variante um gegeneinander zu spielen, findet ihr weiter hinten in dieser Regel.

TEAM3 wird über mehrere Runden gespielt. In jeder Runde versuchen genau 3 von euch gemeinsam das auf dem Bauplan gezeigte Gebäude zu bauen. Die anderen schauen zu, bis sie in einer der nächsten Runden an der Reihe sind. Jedes der 3 Teammitglieder hat eine durch seine Rollenkarte vorgegebene Aufgabe und muss sich an bestimmte Regeln halten. Nur mit Teamwork werdet ihr euer Ziel erreichen. Schafft ihr es eine bestimmte Anzahl von Bauplänen erfolgreich zu bauen, habt ihr gewonnen! Scheitert ihr zu oft, verliert ihr!

## Spielvorbereitung

- Der Spieler mit den längsten Armen nimmt sich die **Rollenkarte Architekt**. Der nächste Spieler im Uhrzeigersinn nimmt sich die **Rollenkarte Bauleiter** und dessen linker Nachbar wiederum nimmt sich die **Rollenkarte Bauarbeiter**. Spielen mehr als 3 Spieler mit, erhalten die restlichen Spieler zunächst keine Rollenkarten.
- Der Architekt erhält zusätzlich den **Kartenhalter** und legt einen **3-Minuten-Timer** bereit.
- Sortiert die **Bauplankarten** nach Schwierigkeitsgrad getrennt in 3 Stapel:  
\* = einfach, \*\* = mittel, \*\*\* = schwer.  
Je nachdem welchen Schwierigkeitsgrad ihr euch für dieses Spiel zutraut, wählt ihr jetzt einen der Stapel und legt die anderen zurück in die Schachtel. Mischt den Stapel mit den Bauplankarten für dieses Spiel und legt ihn verdeckt bereit.
- Legt alle **Bauteile** in die Tischmitte.



## Spielablauf

Das Spiel verläuft über mehrere Runden, die jeweils 3 Minuten dauern. In jeder Runde spielen immer nur die 3 Spieler, die eine Rollenkarte haben. Die anderen schauen zu, bis sie in einer der nächsten Runden an der Reihe sind. Das Team aus 3 Spielern muss versuchen, das Gebäude auf dem Bauplan innerhalb der 3 Minuten zu bauen.

### Die Rollenkarten

Jede Rollenkarte hat andere Kommunikationsregeln und gibt die Aufgabe vor, die der entsprechende Spieler während einer Runde hat.

**Achtung:** Die Spieler, die in dieser Runde keine Rollenkarte haben, dürfen nicht mit dem 3er-Team kommunizieren oder in irgendeiner Weise über die Spielsituation sprechen, die helfen könnte, das Gebäude zu bauen. Schaut einfach zu, lacht und habt Spaß!



#### Der Architekt



Der Architekt darf **nicht sprechen** oder irgendwelche Geräusche mit dem Mund machen. Er darf **nur mit Gesten** kommunizieren. Das umfasst Handzeichen, Grimassen, Klatschen

und andere nonverbale Kommunikationsformen. Der Architekt darf jedoch nicht auf Bauteile zeigen. Wenn er aus irgendeinem Grund spricht, außer um zu sagen, dass das Gebäude fertig ist, zählt das Bauvorhaben für diese Runde als gescheitert.

#### Der Bauleiter



Der Bauleiter **schaut** dem Architekten zu, interpretiert dessen Gesten und **spricht** mit dem Bauarbeiter. Es gibt keine Einschränkungen für das, was der Bauleiter sagen darf.

#### Der Bauarbeiter



Der Bauarbeiter spielt mit **geschlossenen Augen**. Er muss dem Bauleiter **zuhören** und das Gebäude bauen.

**Achtung:** Auch wenn sich die 3 Affen auf den Rollenkarten den Mund, die Ohren und die Augen mit ihren Händen zuz halten, müsst ihr das natürlich nicht so machen. Der Architekt spricht einfach nicht und der Bauarbeiter macht nur seine Augen zu. Der Bauleiter darf tatsächlich noch etwas hören und sollte sich auch mit dem Bauarbeiter unterhalten – er hört nur nichts vom Architekten, weil der ja nicht sprechen darf.

## Der Rundenablauf

- Vor Beginn einer Runde zieht der **Architekt** eine neue Bauplankarte. Er schaut sie sich kurz an und steckt sie mit der Linie nach unten in den Kartenhalter. Der Bauleiter und der Bauarbeiter dürfen den Bauplan nicht sehen!  
**Achtung:** Der untere Rand der Bauplankarte ist mit einer Linie markiert. Das Gebäude muss in dieser Ausrichtung senkrecht zur Tischfläche stehend gebaut werden.
- Der **Bauarbeiter** schließt jetzt seine Augen. Die anderen Spieler mischen die Bauteile und legen sie vor den Bauarbeiter, sodass er sie gut erreichen kann.
- Der **Architekt** startet den 3-Minuten-Timer und beginnt die Runde, indem er zum **Bauleiter** gerichtet gestikuliert. Dieser spricht zum **Bauarbeiter**, der das Gebäude aus den Bauteilen errichten muss. Das alles passiert gleichzeitig und wild durcheinander.
- Ihr habt 3 Minuten Zeit, um das auf der Bauplankarte abgebildete Gebäude zu bauen.
- Schafft ihr es innerhalb der 3 Minuten, endet die Runde sofort und das Gebäude ist erfolgreich gebaut.  
**Achtung:** Das fertige Gebäude muss aus der Perspektive des Architekten mit dem Bauplan übereinstimmen!
- Läuft die Zeit ab, bevor ihr das Gebäude fertiggestellt habt, endet die Runde ebenfalls und das Bauvorhaben zählt als gescheitert.



Legt die Bauplankarten von **erfolgreich** gebauten Gebäuden **verdeckt** neben der Spielfläche ab.



Legt die Bauplankarten von **gescheiterten** Bauvorhaben **offen** neben der Spielfläche ab.



Anschließend gebt ihr die 3 Rollenkarten an den jeweils nächsten Spieler im Uhrzeigersinn weiter und spielt eine neue Runde. Spielt ihr mit mehr als 3 Spielern ist also in jeder neuen Runde 1 Spieler dabei, der in der letzten Runde keine Rollenkarte hatte und 2 Spieler aus dem vorherigen Team haben jetzt eine andere Rolle.

## Spielende

Das Spiel endet sofort, wenn eine der folgenden Bedingungen erfüllt ist:

- Ihr habt so viele Gebäude erfolgreich gebaut, wie Spieler teilnehmen plus die Anzahl der Sterne des gewählten Schwierigkeitsgrads (\*, \*\*, oder \*\*\*). Jetzt bitte alle affenmäßig ausrasten, denn ihr habt gewonnen!
- Ihr seid so oft gescheitert, wie Spieler teilnehmen und habt leider verloren.

**Beispiel:** Spielen 4 Spieler mit dem \*\*\*-Stapel (Schwierigkeitsgrad schwer), müssen sie 7 Gebäude erfolgreich bauen, um zu gewinnen. Wenn sie jedoch 4 Mal scheitern, haben sie verloren!

## Variante: TEAM3vs3

TEAM3vs3 ist eine TEAM3-Variante für 6 oder mehr Spieler, bei der ihr in 2 Teams gegeneinander spielt.

Die Spieler teilen sich in 2 möglichst gleich große Teams mit mindestens 3 Spielern auf. Jedes Team erhält einen Satz aus 5 verschiedenen Bauteilen. Ihr benötigt für diese Variante keinen Timer und könnt nur die einfachen Bauplankarten (\*) verwenden. Beide Teams spielen gleichzeitig und versuchen das Gebäude **derselben Bauplankarte** so schnell wie möglich zu bauen. Die Runde endet sofort, sobald ein Team das Gebäude gebaut hat – dieses Team gewinnt die Runde und erhält die Bauplankarte. Das erste Team, das 6 Bauplankarten hat, gewinnt das Spiel.

### Die Sitzreihenfolge

Nach der Zuordnung der Rollen für eine Runde sollten die Architekten nebeneinander sitzen, sodass sie beide die Bauplankarte für diese Runde gut sehen können. Alternativ könnt ihr euch auch darauf einigen jedem Team eine eigene Bauplankarte zu geben – in diesem Fall spielt die Sitzreihenfolge keine Rolle.

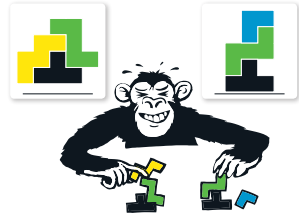
## Mini-Erweiterung: Mind Merge

Mind Merge ist eine kooperative Mini-Erweiterung für genau 5 Spieler, bei der 2 Gebäude gleichzeitig gebaut werden müssen.



Es gelten die Grundregeln von TEAM3 mit folgenden Änderungen:

- Statt mit den normalen Bauplankarten, spielt ihr mit den Mind-Merge-Bauplankarten (sie haben nur einen Schwierigkeitsgrad).
- 1 Spieler nimmt sich die Rollenkarte Bauarbeiter und legt jeweils 5 verschiedene Bauteile neben seine linke und seine rechte Hand.
- Bei Mind Merge spielen insgesamt 2 Bauleiter und 2 Architekten mit. Für jede Hand des Bauarbeiters benötigt ihr 1 eigenen Bauleiter und 1 eigenen Architekten. Einigt euch darauf, wer für die linke und wer für die rechte Hand zuständig ist.
- Der Architekt für die linke und der Architekt für die rechte Hand ziehen beide eine eigene Mind-Merge-Bauplankarte und gestikulieren gleichzeitig zu ihrem entsprechenden Bauleiter gerichtet. Die Bauleiter wiederum sprechen mit dem Bauarbeiter und sagen ihm, was er mit seiner linken beziehungsweise seiner rechten Hand bauen soll.
- Der Bauarbeiter darf für das jeweilige Gebäude nur 1 Hand zum Bauen benutzen – die linke Hand für das linke Gebäude und die rechte Hand für das rechte Gebäude.
- Es wird nur 1 Runde gespielt. Schaffen es die Spieler beide Gebäude innerhalb der 3 Minuten zu bauen, haben sie gewonnen.



## TEAM3 gibt es in 2 verschiedenen Versionen: Grün und Pink

Die beiden Versionen enthalten **verschiedene** Bauplankarten und jeweils eine **andere** Mini-Erweiterung (Mind Merge / Dimension Tension). Mit nur einer Version kann 1 Team mit den Bauplankarten eines beliebigen Schwierigkeitsgrads spielen oder 2 Teams spielen mit den einfachen Bauplankarten gegeneinander.

Besitzt ihr beide Versionen, habt ihr genug Bauteile und Bauplankarten, um in folgenden Konstellationen zu spielen:

- **bis zu 4 Teams mit den einfachen Bauplankarten**
- **2 Teams mit Bauplankarten eines beliebigen Schwierigkeitsgrads**

Also holt euch beide Versionen, für noch mehr Abwechslung und noch mehr Spielspaß!



BRAIN GAMES



WWW.BRAIN-GAMES.COM

Alex Cutler & Matt Fantastic

Reinis Pētersons

Brain Games Publishing SIA

© 2019 Brain Games Publishing SIA

[www.brain-games.com](http://www.brain-games.com)

**Distribution in der Schweiz:** Carletto AG, Moosacherstr. 14, CH-8820 Wädenswil

© 2019 **ABACUSSPIELE** Verlags GmbH & Co. KG

Frankfurter Str. 121

63303 Dreieich, Germany

[www.abacusspiele.de](http://www.abacusspiele.de)

